

# Die Welt der **SOMMER** Dreh- & Schiebetorantriebe



# Die SOMMER Dreh- und Schiebetoran

## Mehr Komfort

Können Sie sich noch an Fernsehen ohne Fernbedienung erinnern? Inzwischen undenkbar. Und trotzdem steigen Sie noch aus Ihrem Auto aus, öffnen mühsam von Hand Ihr Tor, fahren 5 Meter weiter und müssen zurücklaufen, um das Tor wieder zu schließen? Oder aber Sie lassen Ihr Tor aus Bequemlichkeit ständig offen stehen – und Unbefugte können einfach Ihr Grundstück betreten?

Mit unseren Dreh- und Schiebetorantrieben gehört das der Vergangenheit an: Ein kurzer Knopfdruck genügt, und schon **öffnet oder schließt sich Ihr Tor vollautomatisch**. Gönnen Sie sich diesen täglichen Komfort.

## Höchste Sicherheit

Sicherheit und Unfallschutz wird bei SOMMER groß geschrieben. Unsere Antriebe sind mit zuverlässiger und bewährter Technik ausgestattet, auf die Sie sich verlassen können.

- ▶ Die **automatische Hinderniserkennung** sorgt für optimalen Schutz, z. B. bei Familien mit Kindern. Denn beim Auftreffen auf ein Hindernis setzt der Antrieb zurück (Reversion) und sorgt so dafür, dass keine Personen oder Fahrzeuge eingeklemmt werden.
- ▶ Der selbsthemmende Motor ist ein effektiver **Schutz vor Einbruch oder Fremdzugang auf Ihrem Grundstück**. Bei den SOMMER Dreh- und Schiebetorantrieben ist meist keine Zusatzverriegelung notwendig.
- ▶ Dank dem **leicht zu bedienenden SOMMER Notverriegelungssystem** kann das Tor in jeder Position manuell geöffnet (entriegelt) und verriegelt werden. Bei SOMMER ist Ihr Dreh- oder Schiebetor auch bei einem Stromausfall verriegelt (abgeschlossen). Dies bietet Ihnen optimale Sicherheit in jeder Situation.



## Innovative Technologie

- ▶ Bei der Entwicklung der Antriebe hat SOMMER großen Wert auf **zuverlässige und langlebige Produkte** gelegt.
- ▶ Unsere Dreh- und Schiebetorantriebe sind **besonders einfach und schnell zu montieren**. Die Antriebssteuerung lässt sich ebenfalls problemlos und einfach programmieren.
- ▶ Die SOMMER Drehtorantriebe twist 200 E/EL und twist XL beispielsweise lassen sich universell am rechten oder linken Torflügel montieren.

# triebe: alle Vorteile auf einen Blick

## Zertifizierte Qualität – „Made in Germany“

Unsere Dreh- und Schiebetorantriebe werden nach strengen Richtlinien geprüft und zertifiziert. So können Sie sich sicher sein, dass unsere Produkte von höchster Qualität sind – natürlich „Made in Germany“.

- ▶ Die Firma SOMMER ist zertifiziert nach **DIN EN ISO 9001**. Dies garantiert Ihnen höchste Qualitäts- und Produktionsstandards.
- ▶ Unsere Antriebe sind **TÜV/GS** geprüft und werden in regelmäßigen Abständen vom TÜV überwacht. Zudem entsprechen sie den geltenden europäischen Bestimmungen (**CE-Kennzeichnung**) bei der „Elektrischen Sicherheit“ und „Elektromagnetischen Verträglichkeit“.
- ▶ Unsere Dreh- und Schiebetorantriebe werden zudem **von unabhängigen Instituten zertifiziert** und die Sicherheit nach gesetzlichen Bestimmungen und Normen protokolliert.



## SOMMER Funk – Komfort auf Knopfdruck

Unsere Funkprodukte sorgen mit der störungsarmen und übertragungssicheren Frequenz FM 868,8 MHz für zusätzlichen Komfort. Bleiben Sie bei Regen, Schnee oder Dunkelheit zukünftig einfach im Auto sitzen, um Ihr Dreh- oder Schiebetor zu öffnen.

- ▶ Sie benötigen **nur ein Funksystem für die Bedienung all Ihrer Home Automation-Anwendungen**. D. h. Ihr Tor, Ihre Jalousien, Markisen und Rollläden sowie andere elektrische und elektronische Geräte lassen sich bequem per Funk bedienen.
- ▶ **Extrem sicher gegen das Auslesen der Codes**. Durch die Verwendung einer Codelänge von 66 Bit würde das Ausprobieren aller Kombinationsmöglichkeiten ca. 234 Milliarden Jahre dauern.
- ▶ **Extrem sicher gegen Abhören**, denn jeder Code wird nur einmal verwendet und wechselt nach jeder Betätigung („Rollingcode“).



Unsere Drehtorantriebe → ab Seite 4



Unsere Schiebetorantriebe → ab Seite 9

# Unsere Drehtorantriebe

## twist 200 E – der leistungsfähige Drehtorantrieb

### Ihre Vorteile:

- ▶ geeignet für Drehtore bis 2,5 m Torflügelbreite und 200 kg Torflügelgewicht
- ▶ 1- und 2-flügeliger Betrieb möglich, universell für Rechts- und Linksanschlag verwendbar
- ▶ servicefreundliche Steuerung mit zahlreichen Einstellmöglichkeiten
- ▶ wartungsfreier Antrieb mit langer Lebensdauer



### Kunststoffgehäuse:

- ▶ UV- und altersbeständig
- ▶ widerstandsfähig
- ▶ in zeitlosem, dezenten Anthrazit

### Motorsteuerung DST-A 24:

- ▶ für 1- und 2-flügelige Anlagen
- ▶ einfach zu programmieren
- ▶ Anschluss für TorMinal
- ▶ staubdichtes und spritzwassergeschütztes Gehäuse (IP 65)



### Manuelle Entriegelung:

Bei den SOMMER Drehtorantrieben kann das Tor in jeder Position problemlos ent- und verriegelt werden. Dies bietet Ihnen höchste Sicherheit, z. B. bei Stromausfall.

### Tor-/Pfostenbeschläge:

- ▶ verstellbar
- ▶ wahlweise schraub- oder schweißbar



### Elektronische Endschalter:

- ▶ mit Reed-Sensoren
- ▶ präzise Endabschaltung
- ▶ einfach einstellbar
- ▶ kein mechanischer Verschleiß

### Weitere Vorteile des twist 200 E/EL:

- ▶ sehr leiser, gleitender Bewegungsablauf
- ▶ keine Endanschläge notwendig
- ▶ auch für nach außen öffnende Tore geeignet
- ▶ Sicherheitseinrichtungen, wie z. B. Warnlicht, Lichtschranke oder Elektroschloss, problemlos anschließbar
- ▶ vielfältige Einstellmöglichkeiten: Gehflügelfunktion, automatischer Zulauf des Tores, einstellbare Vorwarnzeit, einstellbares Verhalten beim Auftreffen auf ein Hindernis (komplettes oder teilweises Zurücksetzen des Tores)

*Hinweis: Noch mehr Einstellmöglichkeiten erhalten Sie bei Verwendung des twist 200 E/EL mit den Steuerungen twist XL oder twist XXL (s. übernächste Seite).*



# Unsere Drehtorantriebe

## twist 200 EL – der leistungsfähige Antrieb mit noch mehr Hub

### Ihre Vorteile:

- ▶ Antriebsvariante des twist 200 E mit längerem Bewegungshub
- ▶ geeignet für große Pfosten und große Öffnungswinkel
- ▶ geeignet für Drehtore bis 2,5 m Torflügelbreite und 200 kg Torflügelgewicht
- ▶ 1- und 2-flügeliger Betrieb möglich, universell für Rechts- und Linksanschlag verwendbar



**längerer Hub  
von 550 mm**

### Vorteile des längeren Bewegungshubs:

- ▶ Antrieb lässt sich steiler zum Tor verbauen
- ▶ durch die steilere Stellung kann der Antrieb eine höhere Kraft im geschlossenen Torzustand aufbringen, so dass Einbruch oder Fremdöffnungen noch schwerer werden
- ▶ Antrieb kann nun auch an sehr großen und gemauerten Pfosten montiert werden

### Lieferumfang der Komplett-Sets:

„twist 200 E, 1-flügelig“ (Art.-Nr. 3216V000)  
oder  
„twist 200 EL, 1-flügelig“ (Art.-Nr. 3229V000)



inkl. 1x Drehtorantrieb, Motorsteuerung im Gehäuse, Pfosten- und Flügelvorbeschläge, steckbarem Funkempfänger (FM 868,8 MHz) und 4-Befehl Handsender (4020V000)

„twist 200 E, 2-flügelig“ (Art.-Nr. 3217V000)  
oder  
„twist 200 EL, 2-flügelig“ (Art.-Nr. 3230V000)



inkl. 2x Drehtorantrieb, Motorsteuerung im Gehäuse, Pfosten- und Flügelvorbeschläge, steckbarem Funkempfänger (FM 868,8 MHz) und 4-Befehl Handsender (4020V000)

# Unsere Drehtorantriebe

## twist XL – der bärenstarke Drehtorantrieb

### Ihre Vorteile:

- ▶ geeignet für Drehtore bis 5 m Torflügelbreite und 500 kg Torflügelgewicht
- ▶ universell für Rechts- und Linksanschlag verwendbar
- ▶ 1- und 2-flügeliger Betrieb sowie Mischbetrieb mit twist 200 E/EL möglich
- ▶ auch bei geschlossenen Torfüllungen einsetzbar
- ▶ wartungsfreier Antrieb mit langer Lebensdauer



### Kunststoffgehäuse:

- ▶ UV- und altersbeständig
- ▶ widerstandsfähig
- ▶ in zeitlosem, dezenten Anthrazit
- ▶ modernes Design

### Antriebseinheit:

(Art.-Nr. 3280V000)

- ▶ max. Belastbarkeit von bis zu 30.000 N
- ▶ Bewegungshub von 450 mm
- ▶ selbsthemmendes Hochleistungsgetriebe sorgt für Schutz vor Einbruch oder Fremdzugang

### Elektronische Endschalter:

- ▶ mit Reed-Sensoren
- ▶ präzise Endabschaltung
- ▶ einfach einstellbar
- ▶ kein mechanischer Verschleiß



### Manuelle Entriegelung:

Bei den SOMMER Drehtorantrieben kann das Tor in jeder Position problemlos ent- und verriegelt werden. Dies bietet Ihnen höchste Sicherheit, z. B. bei Stromausfall.

### Tor-/Pfostenbeschläge:

- ▶ verstellbar
- ▶ wahlweise schraub- oder schweißbar

### Weitere Vorteile:

- ▶ gleichmäßiger, gleitender Torlauf durch federnd gelagerte Gewindespindel
- ▶ Unfallschutz durch automatische Kraftabschaltung
- ▶ Sicherheitseinrichtungen, wie z. B. Warnlicht, Lichtschranke oder Elektroschloss, problemlos anschließbar
- ▶ Mikroprozessorsteuerung mit vielfältigen Einstellmöglichkeiten:  
u.a. Gehflügelfunktion, automatischer Zulauf, einstellbare Vorwarnzeit, einstellbares Verhalten beim Auftreffen auf ein Hindernis (komplettes oder teilweises Zurücksetzen des Tores)
- ▶ auch für nach außen öffnende Tore geeignet



# Unsere Drehtorantriebe

## Die passenden Motorsteuerungen:

### Steuerung twist XL (DTA-1) (Art.-Nr. 3282V000)

- ▶ für 1- und 2-flügelige Anlagen
- ▶ staubdichtes und spritzwassergeschütztes Gehäuse (IP 65)
- ▶ zahlreiche Einstellmöglichkeiten
- ▶ inkl. steckbarem Funkempfänger (FM 868,8 MHz) und 4-Befehl Handsender (4020V000)



### Steuerung twist XXL (DTA-1) (Art.-Nr. 3300V000)

- ▶ für 1- und 2-flügelige Anlagen
- ▶ großes Steuerungsgehäuse (IP 67) mit Berührungsschutz, bereits vorinstalliertem Hauptschalter
- ▶ noch mehr Möglichkeiten zur Anbringung von Zusatzgeräten
- ▶ inkl. steckbarem Funkempfänger (FM 868,8 MHz) und 4-Befehl Handsender (4020V000)



Einbaubeispiel des twist XL an einem geschlossenen Torflügel

### „Mischbetrieb“ von twist XL und twist 200 E/EL:

Die Drehtorantriebe twist XL und twist 200 E/EL lassen sich problemlos kombinieren. Dies bietet Ihnen die Möglichkeit, die Gehürfunktion optimaler zu nutzen. Zudem können die Krafttoleranz und die Geschwindigkeit jeweils einzeln für das jeweilige Tor eingestellt werden. Auch eine definierte Betriebsweise für „AUF/STOP/ZU“ ist so möglich.



### Umbau-Set twist XS (Art.-Nr. 3248V000)

- ▶ für den Betrieb von twist 200 E- und twist 200 EL-Antrieben an den Steuerungen twist XL und twist XXL

# Unsere Drehtorantriebe

## jive 200 E – der robuste Unterflur-Drehtorantrieb

### Ihre Vorteile:

- ▶ geeignet für Drehtore bis 2 m Torflügelbreite und 200 kg Torflügelgewicht
- ▶ ideal für Drehtore, bei denen der Antrieb nicht sichtbar sein soll
- ▶ für 1- und 2-flügelige Toranlagen verwendbar
- ▶ wartungsfreier Unterflur-Antrieb mit langer Lebensdauer



### Edelstahlgehäuse:

- ▶ zur Unterflur-Montage
- ▶ staubdichtes und spritzwassergeschütztes Gehäuse (IP 44)



### Elektronische Endschalter:

- ▶ mit Reed-Sensoren
- ▶ präzise Endabschaltung
- ▶ einfach einstellbar
- ▶ kein mechanischer Verschleiß

### Manuelle Entriegelung:

Bei den SOMMER Drehtorantrieben kann das Tor in jeder Position problemlos ent- und verriegelt werden. Dies bietet Ihnen höchste Sicherheit, z. B. bei Stromausfall.

### Motorsteuerung DST-A 24:

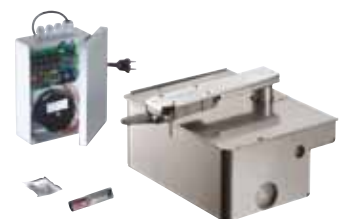
- ▶ für 1- und 2-flügelige Anlagen
- ▶ Unfallschutz durch automatische Kraftabschaltung

### Weitere Vorteile:

- ▶ sehr leiser, gleitender Bewegungsablauf
- ▶ Sicherheitseinrichtungen, wie z. B. Warnlicht, Lichtschranke oder Sicherheitskontakte, problemlos anschließbar
- ▶ selbsthemmendes Getriebe ist ein effektiver Schutz vor Einbruch oder Fremdzugang

### Lieferumfang:

„jive 200 E, 1-flügelig rechts“ (Art.-Nr. 3263V000)  
inkl. 1x Drehtorantrieb rechts, Motorsteuerung im Gehäuse, steckbarem Funkempfänger (FM 868,8 MHz) und 4-Befehl Handsender (4020V000)



„jive 200 E, 1-flügelig links“ (Art.-Nr. 3264V000)  
inkl. 1x Drehtorantrieb links, Motorsteuerung im Gehäuse, steckbarem Funkempfänger (FM 868,8 MHz) und 4-Befehl Handsender (4020V000)



„jive 200 E, 2-flügelig“ (Art.-Nr. 3268V000) inkl. 2x Drehtorantrieb rechts/links, Motorsteuerung im Gehäuse, steckbarem Funkempfänger (FM 868,8 MHz) und 4-Befehl Handsender (4020V000)



Einbaubeispiel des Unterflur-Drehtorantriebs jive 200 E



# Unsere Schiebetorantriebe

## STArter – der kompakte Schiebetorantrieb

### Ihre Vorteile:

- ▶ geeignet für Schiebetore bis 6 m Laufweg und 300 kg Torgewicht
- ▶ keine aktive Sicherheitskontaktleiste an der Hauptschließkante erforderlich
- ▶ wartungsfreier, energiesparender Antrieb mit langer Lebensdauer

### Manuelle Entriegelung:

Bei den SOMMER Schiebetorantrieben kann das Tor in jeder Position problemlos ent- und verriegelt werden. Dies bietet Ihnen höchste Sicherheit, z. B. bei Stromausfall.

### Kompaktes Kunststoffgehäuse:

- ▶ UV- und altersbeständig
- ▶ widerstandsfähig, nicht rostend
- ▶ in zeitlosem, dezemtem Anthrazit



### Motorsteuerung STA-1:

- ▶ steckbar
- ▶ im Gehäuse integriert
- ▶ Anschluss für TorMinal
- ▶ integrierter Funkempfänger (FM 868,8 MHz)

### Elektronische Endschalter:

- ▶ präzise, berührungslose Endabschaltung
- ▶ einfach einstellbar
- ▶ kein mechanischer Verschleiß



### Zahnstange:

- ▶ kunststoffummantelte Stahlzahnstange
- ▶ sorgt für leisen Torlauf
- ▶ Standardgröße 4 m (erweiterbar auf max. 6 m)

### Weitere Vorteile:

- ▶ vollautomatische Kraffeinlesung, dadurch hohe Sicherheit
- ▶ 24 V-Technik mit geregelterm Softlauf
- ▶ definierte Fahrtrichtungsansteuerung (Auf / Zu) oder einstellbare Teilöffnung
- ▶ stromsparender Ringkerntrafo
- ▶ berührungslose Endschalter (Reed-Kontakte)
- ▶ integrierte Auswertung für Sicherheitsleisten
- ▶ servicefreundliche, oben liegende Steuerung

### Lieferumfang:



#### Einzelantrieb „STArter“

(Art.-Nr. 3550V000)  
inkl. 1x Schiebetorantrieb, Motorsteuerung STA-1, Funkempfänger (FM 868,8 MHz) und universeller Montagebodenplatte



#### Komplett-Set „STArter“

(Art.-Nr. 3540V000) inkl. 1x Schiebetorantrieb, Motorsteuerung STA-1, 4m Kunststoffzahnstange, Funkempfänger (FM 868,8 MHz), universeller Montagebodenplatte und 4-Befehl Handsender (4020V000)



# Unsere Schiebetorantriebe

## SP 900 – der robuste und „unsichtbare“ Schiebetorantrieb im Pfosten

### Ihre Vorteile:

- ▶ geeignet für Schiebetore bis 8 m Laufweg und 400 kg Torgewicht
- ▶ keine aktive Sicherheitskontaktleiste an der Hauptschließkante erforderlich
- ▶ Steuerung mit vielen Anschlussmöglichkeiten; auch für Industrietoranlagen geeignet
- ▶ wartungsfreier, energiesparender Antrieb mit langer Lebensdauer

**NEU**

### Weitere Vorteile:

- ▶ Geschwindigkeit (max. 285 mm/s) und weitere Parameter können automatisch an die Torgröße und das Torgewicht angepasst werden
- ▶ integriertes Elektroschloss sorgt für hohe Selbsthemmung
- ▶ Anschluss für funkbasierte Sicherheitskontaktleiste bereits integriert
- ▶ verwindungssteife Konstruktion dank echtem Vierkantprofil; ideal auch für hohe Torflügel
- ▶ bis zu 40 Bewegungszyklen pro Tag möglich
- ▶ Torlauf links oder rechts über Wählschalter einstellbar; kein Umklemmen von Motor und Endschaltern notwendig
- ▶ automatische Erkennung von Sicherheitsleisten (8,2 kOhm oder OSE) und Lichtschranken (2- und 4-Draht)
- ▶ automatischer / halbautomatischer Zulauf aus Endlage und Teilöffnung möglich; Teilöffnung einstellbar
- ▶ Vorwarnfunktion und Totmannbetrieb
- ▶ Anschlussmöglichkeit für Akkupack\*

### 2 Pakete = mehr Flexibilität:

- ▶ Pfosten- und Antriebseinheit werden in zwei Paketen ausgeliefert, um ein einfaches Handling zu gewährleisten
- ▶ Antriebe müssen vor der Beschichtung nicht erst auseinander gebaut werden



**SOMMER**  
eco  
-< 0,5 W STANDBY



Pfostenprofil stufenlos kürzbar (auch direkt auf der Baustelle)



robuste Verarbeitung für optimalen Torlauf und Langlebigkeit



schnelle Installation und einfacher Elektroanschluss



höhenverstellbares Zahnrad (90 mm – 290 mm)



variable Endschaltmagnete mit Feineinstellung



dank Nivellierplatte\* steht der Pfosten ruck, zuck im Lot

\* als Zubehör erhältlich

### Verfügbare Farben:

-  Aluminium blank
-  RAL 9006 Weißaluminium
-  DB 703 Eisenglimmer

### Lieferumfang:

#### Pfosteneinheit „SP 900“ (1250 mm)

inkl. Aluminium-Pfosten, Pfostendeckel und Bodenplatte  
blank: Art.-Nr. 3700V000  
RAL 9006: Art.-Nr. 3700V001  
DB 703: Art.-Nr. 3700V002

#### Pfosteneinheit „SP 900“ (2100 mm)

inkl. Aluminium-Pfosten, Pfostendeckel, Bodenplatte und Spannpratzen-Set  
blank: Art.-Nr. 3710V000  
RAL 9006: Art.-Nr. 3710V001  
DB 703: Art.-Nr. 3710V002

+

#### Antriebseinheit „SP 900“

(Art.-Nr. 3703V000)  
inkl. Motorsteuerung, integrierter Funkempfänger (FM 868,8 MHz) und Montagematerial

# Unsere Schiebetorantriebe

## SG1 – der kräftige Antrieb für bodengeführte Schiebetore

### Ihre Vorteile:

- ▶ ideal für bodengeführte Schiebetore oder schwerlaufende Tore im Nachrüstbereich
- ▶ geeignet für Schiebetore bis 6 m Laufweg und 500 kg Torgewicht
- ▶ optimierte Kraftabschaltung für den Betrieb unter widrigen Umständen
- ▶ wartungsfreier, energiesparender Antrieb mit langer Lebensdauer



### Motorsteuerung:

- ▶ steckbar
- ▶ im Gehäuse integriert
- ▶ Anschluss für TorMinal
- ▶ integrierter Funkempfänger (FM 868,8 MHz)



### Elektronische Endschalter:

- ▶ präzise, berührungslose Endabschaltung
- ▶ einfach einstellbar
- ▶ kein mechanischer Verschleiß

### Kunststoffgehäuse:

- ▶ UV- und altersbeständig
- ▶ widerstandsfähig
- ▶ in zeitlosem, dezemtem Anthrazit

### Manuelle Entriegelung:

Bei den SOMMER Schiebetorantrieben kann das Tor in jeder Position problemlos ent- und verriegelt werden. Dies bietet Ihnen höchste Sicherheit, z. B. bei Stromausfall.



### Zahnstange:

- ▶ kunststoffummantelte Stahlzahnstange
- ▶ sorgt für leisen Torlauf
- ▶ Standardgröße 4 m (erweiterbar auf max. 6 m)

### Weitere Vorteile:

- ▶ gleichmäßiger, gleitender Torlauf durch geregelten Softlauf und hochwertige Zahnstange
- ▶ Unfallschutz durch automatische Kraftabschaltung
- ▶ Sicherheitseinrichtungen, wie z. B. Warnlicht, Lichtschranke oder Sicherheitskontaktleisten, problemlos anschließbar
- ▶ Mikroprozessorsteuerung mit vielfältigen Einstellmöglichkeiten: u.a. Gehflügel funktion, automatischer Zulauf, einstellbare Vorwarnzeit, einstellbare Funktionen beim Auftreffen auf ein Hindernis

### Lieferumfang:



#### Einzelantrieb „SG1“

(Art.-Nr. 3482V000)

inkl. 1x Schiebetorantrieb, Motorsteuerung und steckbarem Funkempfänger (FM 868,8 MHz)



#### Komplett-Set „SG1“

(Art.-Nr. 3483V000)

inkl. 1x Schiebetorantrieb, Motorsteuerung, 4 m Kunststoffzahnstange, steckbarem Funkempfänger (FM 868,8 MHz) und 4-Befehl Handsender (4020V000)



# Unsere Schiebetorantriebe

## SM 40 T – der leistungsstarke Schiebetorantrieb

### Ihre Vorteile:

- ▶ geeignet für Schiebetore bis 12 m Laufweg und 600 kg Torgewicht
- ▶ zuverlässiger und robuster Antrieb (IP 43) mit Ölbadgetriebemotor
- ▶ Steuerung mit zahlreichen Zusatzfunktionen, wie z. B. Teilöffnung
- ▶ Anschlussmöglichkeiten für z. B. Notstop, Warnlicht, Lichtschranke und Sicherheitskontaktleisten

### Einzelantrieb „SM 40 T“ (Art.-Nr. 5822V001)



inkl. 1x Schiebetorantrieb und  
Motorsteuerung T100

### Komplett-Set „SM 40 T“ mit Lichtschranke (Art.-Nr. 3504V000)



inkl. 1x Schiebetorantrieb, Motorsteuerung T100, 4m Kunststoffzahnstange, Funkempfänger (FM 868,8 MHz), 4-Befehl Handsender (4020V000) und Lichtschranke (7020V000)

## DS 600 / DS 1200 – unsere stärksten Schiebetorantriebe

### Ihre Vorteile:

- ▶ geeignet für Schiebetore bis 20 m Laufweg und 1.200 kg Torgewicht
- ▶ ideal für schwere Tore, insbesondere im gewerblichen Bereich
- ▶ zuverlässiger und robuster Antrieb (IP 44) mit Hochleistungsgetriebemotor
- ▶ Steuerung mit zahlreichen Zusatzfunktionen, wie z. B. Totmannbetrieb
- ▶ Anschlussmöglichkeiten für z. B. Notstop, Warnlicht, Lichtschranke und Sicherheitskontaktleisten

### „DS 600“ (Art.-Nr. 3408V000) für Tore bis 600 kg und 15 m Laufweg



inkl. Motorsteuerung ACM 400 S

### „DS 1200“ (Art.-Nr. 3409V000) für Tore bis 1.200 kg und 20 m Laufweg



inkl. Motorsteuerung ACM 400 S



# Das passende Funkzubehör

**Komfortabel:** Mit den SOMMER Handsendern lassen sich Dreh- und Schiebetore per Funk öffnen und schließen.

## 4-Befehl Handsender

Art.-Nr. 4020V000

- für bis zu vier Anwendungen
- staubdichtes Gehäuse
- modernes, kompaktes Design in Edelstahlausführung
- Schiebegehäuse zum Schutz gegen unbeabsichtigte Betätigung
- mit praktischem Halteclip auf der Rückseite und der Möglichkeit zur Befestigung an einem Schlüsselanhänger



## Halterung

Art.-Nr. 4640V000

- passend für den 4-Befehl Handsender
- zur Befestigung im Auto oder an der Wand



## 4-Befehl Slider-Handsender

Art.-Nr. 4031V000

- für bis zu vier Anwendungen
- mit edler SOMMER-Gravur
- hochwertiges, modernes Design mit Edelstahlapplikation
- Slider-Funktion zum Schutz gegen unbeabsichtigte Betätigung
- staubdichtes Gehäuse
- speziell für Schlüsselanhänger, inkl. Karabiner



## 2-Befehl Handsender

Art.-Nr. 4026V000

- für bis zu zwei Anwendungen
- speziell für Schlüsselanhänger, inkl. Karabiner
- staubdichtes Gehäuse



## 12-Befehl Handsender „Telecodey“ (IP 64)

Art.-Nr. 4071V000

- bis zu 10 verschiedene Zugangscodes und 2 uncodierte Tasten
- auch als 12-Befehl Handsender einsetzbar
- staubdichtes und spritzwassergeschütztes Gehäuse (IP 64) ist ausgelegt für harte, rauhe Umgebung im Außenbereich
- Diebstahlschutzsystem und bewährtes Somloq-Codierungssystems sorgen für höchste Sicherheit
- große Tasten ermöglichen leichte Bedienung (auch mit Handschuhen)



## 30-Befehl Handsender (IP 64) mit Nummern- und Richtungstasten mit alphanumerischen Tasten

Art.-Nr. 4080V000

Art.-Nr. 4080V001

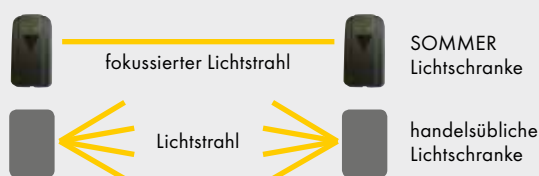
- universell einsetzbar, z. B. für bis zu 30 Tore (im Industrie- oder Gewerbebereich) oder für bis zu 30 Anwendungen (im Home Automation-Bereich)
- staubdichtes und spritzwassergeschütztes Gehäuse (IP 64) ist ausgelegt für harte, rauhe Umgebung im Außenbereich (in Verbindung mit Halterung)
- große Tasten ermöglichen leichte Bedienung (auch mit Handschuhen)
- optional: Halterung (Art.-Nr. 4641V000) für Anbringung, z. B. an Gabelstaplern



# Das passende Zubehör für Ihren Dreh-



Die Lichtschranke erfasst Objekte und sendet bei Erkennung ein Signal an die Steuerung. So kann beispielsweise ein Schließen der Toranlage verhindert werden, wenn sich ein Hindernis im überwachten Bereich befindet.



## Einweg-Lichtschranke Art.-Nr. 7020V000

- für alle Dreh- und Schiebetorantriebe
- Reichweite max. 10 m; inkl. Montagewinkel

## 2-Draht-Lichtschranke Art.-Nr. 7023V000

- direkt anschließbar an „twist XL“ und „SP 900“
- Reichweite max. 8 m; inkl. Montagewinkel

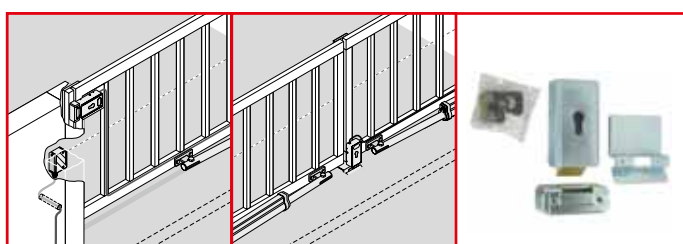


## Warnlicht 24 V

Art.-Nr. 5069

Die Nutzer der Toranlage werden durch das Warnlicht vor einem öffnenden oder schließenden Tor gewarnt.

inkl. Leuchtmittel, max. 25 W, Fassung E 14



## Elektroschloss (DC 24 V) Art.-Nr. 3205V003

- bietet zusätzlichen Aufbruchschutz
- mit Gegen- und Bodenschließblech zur Verriegelung zur Seite oder zum Boden

Achtung: Nur bei Drehtorantrieben verwendbar.



FM 868,8 MHz  
Frequenz

## Stabantenne Art.-Nr. 7004

- Außenantenne für Dreh-, Schiebe- und Garagentorantriebe sowie diverse Funkempfänger
- mit 50 Ohm-Koaxialkabel (6 m/10 m/16 m)



für Steigungen  
bis 5 % geeignet

## Radialdämpfer Art.-Nr. 5814V000

- ideale Geschwindigkeitsregulierung für Schiebetore mit Steigung
- Dämpfung kann stufenlos eingestellt werden



IP 54

## Schlüsseltaster

Art.-Nr. 5003V000-5010V000

- durch Betätigen des Schlüsseltasters öffnet oder schließt das Tor
- verschiedene Versionen für Aufputz- oder Unterputzmontage stehen zur Verfügung, wahlweise mit oder ohne Profilzylinder



IP 65

## Hauptschalter (abschließbar)

Art.-Nr. 5026

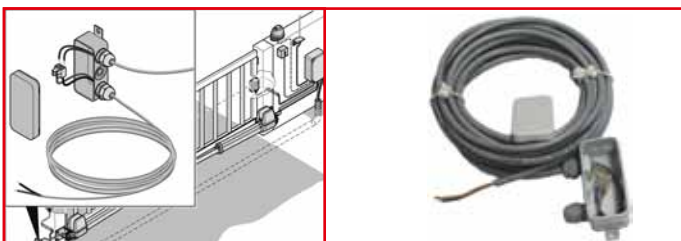
- der abschließbare Hauptschalter (allpolige Netztrenneinrichtung gemäß EN 12453) schaltet die Schranke allpolig stromlos
- Spannung 600 V

# und Schiebetorantrieb



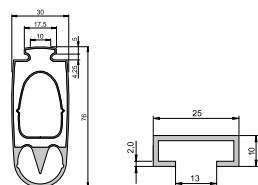
## Umbauset twist XS Art.-Nr. 3248V000

- für den Betrieb von twist 200 E- und twist 200 EL-Antrieben an den Steuerungen twist XL (DTA-1) oder twist XXL (DTA-1)
- auch Mischbetrieb mit twist XL-Antrieb möglich



## Verbindungskabelsatz für twist 200 E/EL Art.-Nr. 3204V000 für twist XL Art.-Nr. 3271V000

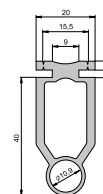
zum Anschluss eines 2. Antriebs an die Steuerung  
inkl. Kabel, Abzweigdose (IP54) und Montagematerial



## Elektrische Sicherheitskontaktleiste 8,2 kOhm (inkl. C-Schiene) Art.-Nr. 3670

Wenn die an der Toranlage befestigte Sicherheitskontaktleiste auf ein Hindernis trifft, stoppt der Antrieb sofort und öffnet das Tor automatisch, um das Hindernis freizugeben.

*Achtung: Es kann entweder eine 8,2 kOhm oder eine optische Sicherheitskontaktleiste angeschlossen werden. Ein Anschluss beider Sicherheitseinrichtungen ist nicht möglich!*



## Optische Sicherheitskontaktleiste Art.-Nr. 3680



**Mehr Zubehör** finden Sie im Gesamtkatalog, den wir Ihnen auf Anfrage gerne zuschicken, oder im Internet unter **www.sommer.eu**.

# Wir haben mit Sicherheit immer die passende Lösung.

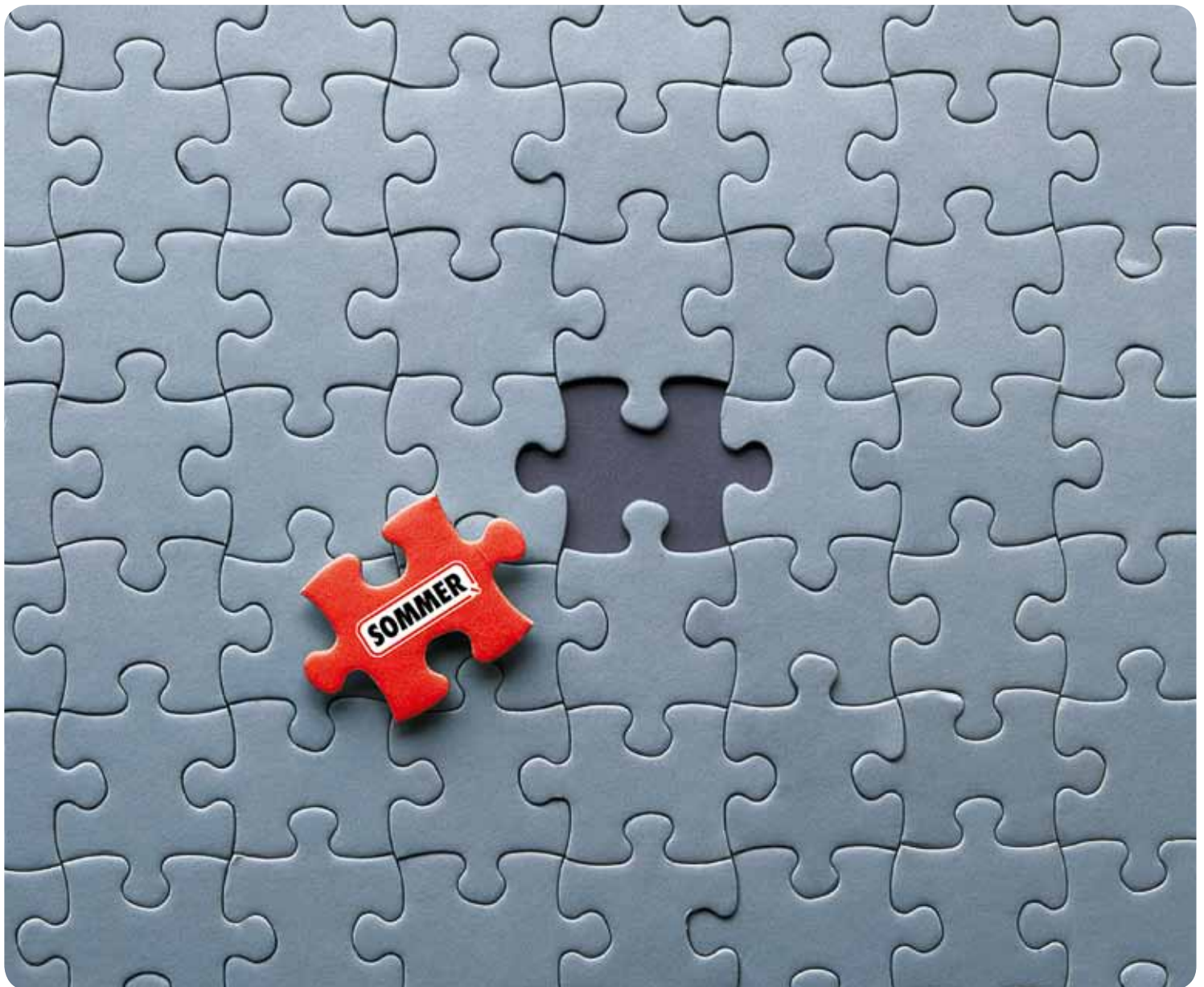
Die Firma **SOMMER** mit ihren Niederlassungen und Partnern in Europa, Amerika und Asien bietet Ihnen alles aus einer Hand. Unsere Produkte stehen für höchste Qualität und innovative Technik – natürlich „Made in Germany“.

*Garagentorantriebe  
Rollladenantriebe  
Park- und Absperrsysteme*

*Drehtorantriebe  
Markisenantriebe  
Aluminium-Haustüren*

*Schiebetorantriebe  
Integrierte Antriebssysteme  
Home Automation*

*Industrietorantriebe  
Rolltorsteuerungen  
Funktechnik*



© 65026/000\_4611-5,0-SEF-4611. Druckfehler, Irrtümer und technische Änderungen vorbehalten.

**SOMMER**

Besuchen Sie uns im Internet unter:  
[www.sommer.eu](http://www.sommer.eu)

SOMMER Antriebs- und Funktechnik GmbH  
Hans-Böckler-Str. 21 - 27  
73230 Kirchheim/Teck

Telefon: +49 (0) 70 21 / 80 01-0  
Telefax: +49 (0) 70 21 / 80 01-100  
E-Mail: [info@sommer.eu](mailto:info@sommer.eu)

Ihr SOMMER-Fachhändler: