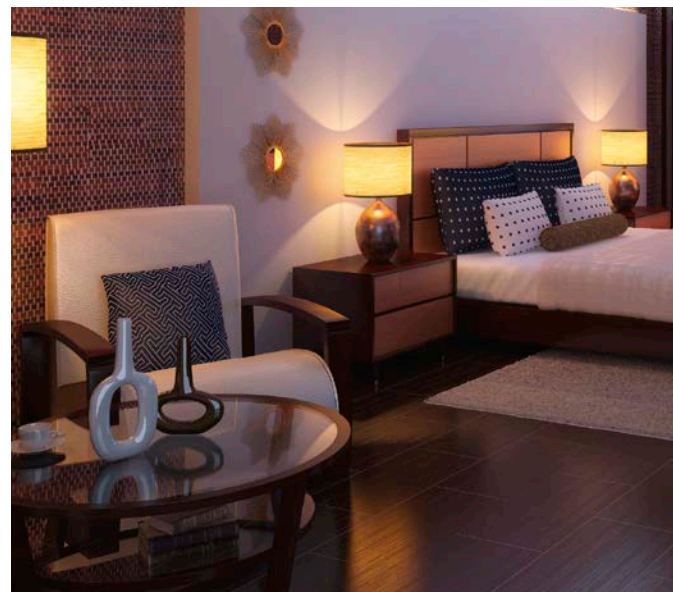
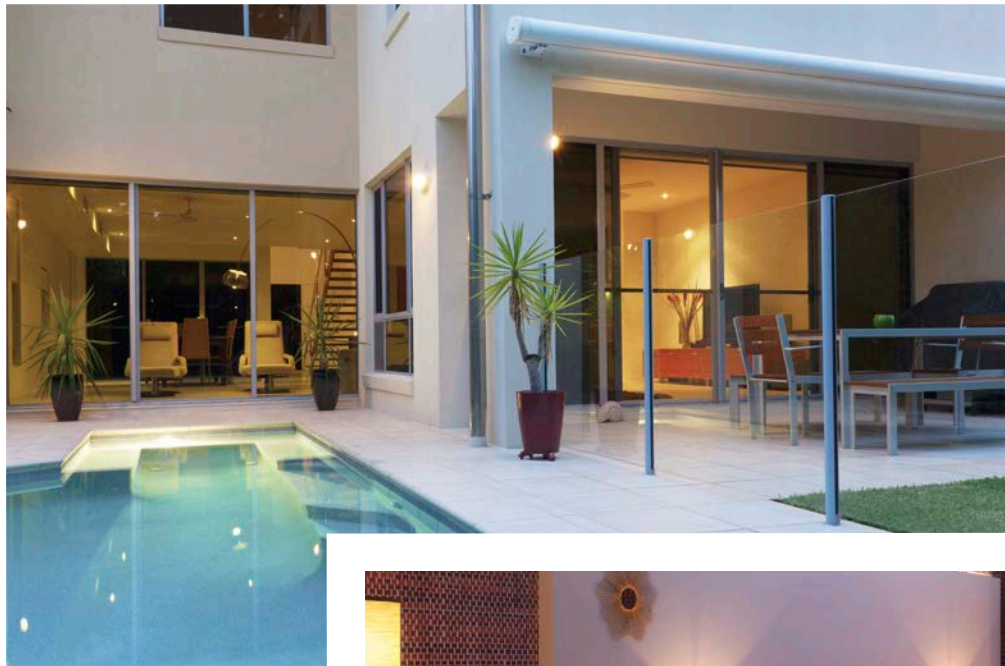




# Funklösungen

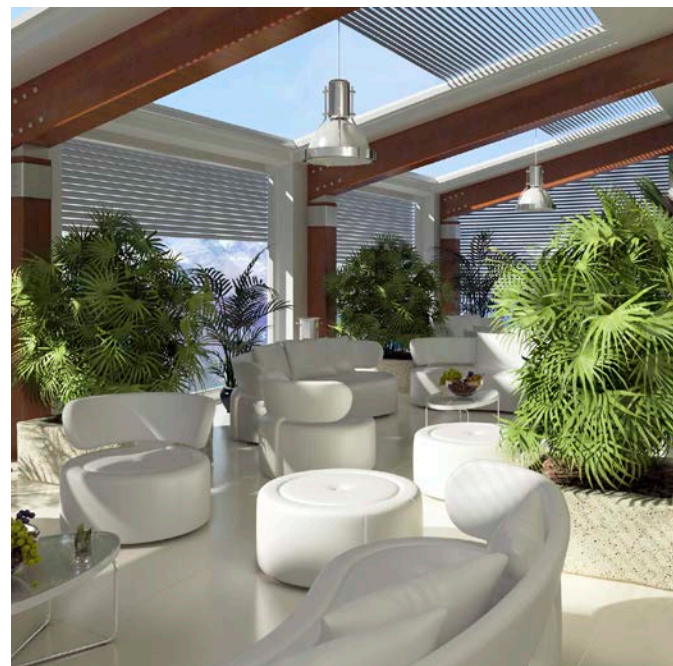
Für Ihren täglichen Komfort



2

## **DIE VIELSEITIGEN** MÖGLICHKEITEN DES SOMMER FUNKS

Wir liefern Ihnen die passende Lösung für die Fernsteuerung Ihrer Markisen, Rollläden, Torantriebe, Ihres Wellness- und Entertainment-Bereichs, Ihrer elektrischen und elektronischen Geräte im Haus, Garten und gesamten Außenbereich.





# WIR LIEFERN IHNEN DIE QUALITÄT – SIE GENIESSEN DEN KOMFORT!



Auf die langlebigen Funkprodukte von SOMMER können Sie sich auch nach Jahren noch verlassen. Das liegt einerseits an der hohen Qualität und der einfachen

Bedienbarkeit, andererseits an der sorgfältigen Verarbeitung. Diese ermöglichen Ihnen den individuellen Einsatz in den eigenen vier Wänden und im Außenbereich.

MADE IN GERMANY



## IHRE SICHERHEIT IST UND BLEIBT UNSER ANTRIEB

Unsere Funklösungen bieten Ihnen das sichere und komfortable Bedienen und Vernetzen Ihrer Geräte im Haus, Garten, Hof oder in der Garage.

Komfort und Sicherheit gehen bei SOMMER Hand in Hand. Nur wenn Sie sich sicher fühlen, können Sie die Bequemlichkeit unserer grenzenlosen Funklösungen auch wirklich genießen.

Lassen Sie sich von den zahlreichen Möglichkeiten der Funkprodukte überzeugen und Sie werden staunen, was alles per Funk bedienbar ist.

# ZUVERLÄSSIGKEIT AUF HÖCHSTEM NIVEAU

Vorbei die Zeit, als Sie Garagentor, Markise und Co. mühsam von Hand öffnen und schließen mussten. Unsere beiden Funksysteme Somloq Rollingcode und SOMloq2 machen Ihnen diese und viele weitere Funktionen so leicht wie nie. Beide arbeiten mit der sicheren Rollingcode-Technologie.

- Verwendet Funkfrequenzen mit kurzer Sendedauer für schnelle und störungsfreie Funkbefehle.
- Für optimalen Schutz gegen Code-Scanning und Code-Grabbing, um den Zugriff Unberechtigter zu verhindern.

SOMloq2 baut nahtlos auf Somloq Rollingcode auf: Sie brauchen bestehende Antriebe von SOMMER nicht auszutauschen. Erweiterung genügt – schon sind Ihnen noch mehr Vorteile sicher.

## **Somloq Rollingcode – für präzises Steuern**

Das Somloq Rollingcode Funksystem arbeitet auf der Grundlage der Funkfrequenz FM 868,8 MHz.

- Damit senden Sie sehr kurze Funksignale, die von Langzeitsendern wie zum Beispiel einem Babyphone nicht gestört werden.
- FM steht für Frequenzmodulation und macht unser System zusätzlich übertragungssicher. Die gute Selektivität sorgt dafür, dass Ihre Steuerungsbefehle zuverlässig von anderen Funksignalen unterschieden und exakt umgesetzt werden.
- Neben optimaler Übertragungssicherheit gibt Ihnen Somloq Rollingcode auch mehr Schutz gegen den Zugriff und Zutritt unberechtigter Personen.
- Die 66-Bit Verschlüsselung macht 74 Trillionen Codierungen möglich. Nach jeder Betätigung wird der Code dank Rollingcode gewechselt. Damit werden Code-Scanning und Code-Grabbing für Unberechtigte sinnlos, da jeder Code grundsätzlich nur einmal gültig ist.

## **SOMloq2 – noch mehr Sicherheit & Komfort**

In unserem zukunftsicheren Funksystem SOMloq2 haben wir die Vorteile des Somloq Rollingcode Funksystems noch weiter getrieben:

- Sie nutzen die volle Funktionalität von Somloq Rollingcode und haben noch mehr Sicherheit und Komfort in der Hand.
- Seine Bidirektionalität meldet zurück, ob Ihre Funksignale auch angekommen sind.
- Dank 128-Bit AES Verschlüsselung arbeitet SOMloq2 noch sicherer.
- Autorepeat-Funktion zur komfortablen Öffnung während der Anfahrt an das Objekt.
- Fragen Sie den aktuellen Status Ihres Tores direkt vom Sofa oder dem Liegestuhl im Garten ab.
- Mit innovativer Hop-Funktion wird Ihre Reichweite noch gesteigert, da Funksignale von SOMloq2 Empfängern weitergeleitet werden.

## **Qualität und Langlebigkeit garantiert!**

Neben unseren Eigenentwicklungen Somloq Rollingcode und SOMloq2 verbauen wir in unseren Funkprodukten ausschließlich hochwertigste Komponenten. Das macht beide Systeme besonders langlebig und zuverlässig – selbst bei Temperaturschwankung, Stößen und Erschütterung. Freuen Sie sich auf Qualität, die Sie mit jedem Fingertipp spüren.



Steuerung von Markisen



Steuerung von Schrankensystemen



Steuerung von Drehtoren



Steuerung von Garagentoren



Steuerung von Rollläden



Steuerung von Schiebetoren



Produkte mit dem SOMloq2-Funksystem erkennen Sie an dieser Kennzeichnung.

### Beide Funksysteme im Vergleich

	Somloq Rollingcode	SOMloq2
<b>Frequenz</b>	FM 868,8 MHz	FM 868,8 MHz FM 868,95 MHz
<b>Verschlüsselung</b>	66-Bit	128-Bit AES
<b>bidirektional</b>	x	✓
<b>Rollingcode</b>	✓	✓
<b>Hop-Funktion</b>	x	✓
<b>Torzustandsabfrage</b>	x	✓
<b>Auto-Repeat-Funktion</b>	x	✓
<b>HomeLink-kompatibel</b>	✓	x

HANDESENDER:  
DA FUNKT IHNEN  
**KEINER  
DAZWISCHEN**

6

**[ KOMFORT GEWINNEN –  
OHNE SICHERHEIT ZU VERLIEREN ]**

Zur Steuerung Ihrer Home-Automation-Anwendungen können Sie auf eine Vielzahl von Funksendern zurückgreifen. Bei SOMMER finden Sie das Richtige für Ihre Bedürfnisse.





### Bedeutung der Symbole



Stoßunempfindliches, widerstandsfähiges und robustes Gehäuse gegen mechanische Beanspruchung.



Störungsunempfindliches Funksignal garantiert eine große Reichweite und Zuverlässigkeit.



Maximale Sicherheit vor Hackern durch 128-bit AES Verschlüsselung mit Rollingcode.



Bidirektionales Funksystem erlaubt eine aktive Kommunikation zwischen Sender und Empfänger.



Fühlbare Rückmeldung des Funkhandsenders durch Vibration bei Empfangsbestätigung.

# Pearl

## 4-Befehl-Handsender



8

- abwärtskompatibel zu Funksystem Somloq Rollingcode, dadurch können bestehende Antriebe und Funkempfänger angesteuert werden
- stoßunempfindlich

### Vorteile durch SOMloq2:

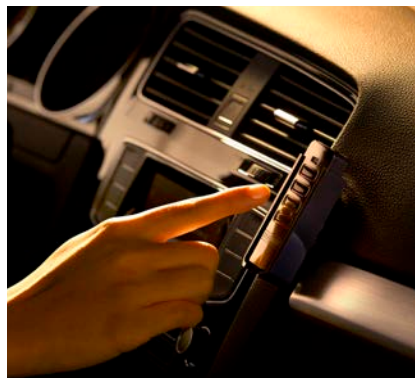
- maximale Sicherheit vor Hackern durch 128-bit AES Verschlüsselung mit Rollingcode
- Autorepeat-Funktion zur komfortablen Öffnung während der Anfahrt an das Objekt
- verbesserte Reichweite und höhere Zuverlässigkeit durch Hop-Funktion, da eine aktive Weiterleitung des Signals durch SOMloq2 Empfänger erfolgt

### TECHNISCHE DATEN

Funksystem	SOMloq2
Funkbefehle	4
Frequenz	FM 868,8 MHz FM 868,95 MHz
Reichweite*	ca. 50 -140 m
Abmessungen	79 × 26 × 13 mm

### Passendes Zubehör:

Halterung zur Befestigung des Handsenders im Fahrzeug oder an der Wand, sowie Halteclip für die Sonnenblende im Fahrzeug lieferbar.



\*umgebungsabhängig



# Pearl Vibe

4-Befehl-Handsender



- bidirektionales Funksystem SOMloq2
- abwärtskompatibel zu Funksystem Somloq Rollingcode, dadurch können bestehende Antriebe und Funkempfänger angesteuert werden
- effizienter Vibrationsmotor für lange Batterielebensdauer
- stoßunempfindlich

## Vorteile durch SOMloq2:

- maximale Sicherheit vor Hackern durch 128-bit AES Verschlüsselung mit Rollingcode
- Möglichkeit der Abfrage von Torposition/Empfängerstatus
- fühlbare Rückmeldung von Funkbefehlen durch Vibration
- Autorepeat-Funktion zur komfortablen Öffnung während der Anfahrt an das Objekt
- verbesserte Reichweite und höhere Zuverlässigkeit durch Hop-Funktion, da eine aktive Weiterleitung des Signals durch SOMloq2 Empfänger erfolgt

## TECHNISCHE DATEN

Funksystem	SOMloq2
Funkbefehle	4
Frequenz	FM 868,8 MHz FM 868,95 MHz
Reichweite*	ca. 60 – 150 m
Abmessungen	79 × 26 × 13 mm

## Passendes Zubehör:

Halterung zur Befestigung des Handsenders im Fahrzeug oder an der Wand, sowie Halteclip für die Sonnenblende im Fahrzeug lieferbar.



\*umgebungsabhängig

# Slider<sup>+</sup>

4-Befehl-Handsender



10

- abwärtskompatibel zu Funksystem Somloq Rollingcode, dadurch können bestehende Antriebe und Funkempfänger angesteuert werden
- hochwertiges, modernes Design mit Edelstahlapplikation
- Slider-Funktion zum Schutz gegen unbeabsichtigte Betätigung
- dank kompakter Bauform sehr gut zur Befestigung am Schlüsselanhänger geeignet

### Vorteile durch SOMloq2:

- maximale Sicherheit vor Hackern durch 128-bit AES Verschlüsselung mit Rollingcode
- Autorepeat-Funktion zur komfortablen Öffnung während der Anfahrt an das Objekt
- verbesserte Reichweite und höhere Zuverlässigkeit durch Hop-Funktion, da eine aktive Weiterleitung des Signals durch SOMloq2 Empfänger erfolgt

### TECHNISCHE DATEN

Funksystem	SOMloq2
Funkbefehle	4
Frequenz	FM 868,8 MHz FM 868,95 MHz
Reichweite*	ca. 50–140 m
Abmessungen (geschlossen)	55 × 30 × 14 mm

**UNSERE FUNKPRODUKTE ERMÖGLICHEN IHNEN DEN INDIVIDUELLEN EINSATZ IN DEN EIGENEN VIER WÄNDEN, IM GARTEN, HOF ODER IN DER GARAGE**

\*umgebungsabhängig

# Slider Vibe

4-Befehl-Handsender



- bidirektionales Funksystem SOMloq2
- abwärtskompatibel zu Funksystem Somloq Rollingcode, dadurch können bestehende Antriebe und Funkempfänger angesteuert werden
- hochwertiges, modernes Design mit Edelstahlapplikation
- Slider-Funktion zum Schutz gegen unbeabsichtigte Betätigung
- dank kompakter Bauform sehr gut zur Befestigung am Schlüsselanhänger geeignet
- effizienter Vibrationsmotor für lange Batterielebensdauer

## Vorteile durch SOMloq2:

- maximale Sicherheit vor Hackern durch 128-bit AES Verschlüsselung mit Rollingcode
- Möglichkeit der Abfrage von Torposition/Empfängerstatus
- fühlbare Rückmeldung von Funkbefehlen durch Vibration
- Autorepeat-Funktion zur komfortablen Öffnung während der Anfahrt an das Objekt
- verbesserte Reichweite und höhere Zuverlässigkeit durch Hop-Funktion, da eine aktive Weiterleitung des Signals durch SOMloq2 Empfänger erfolgt

## TECHNISCHE DATEN

Funksystem	SOMloq2
Funkbefehle	4
Frequenz	FM 868,8 MHz FM 868,95 MHz
Reichweite*	ca. 60–150 m
Abmessungen (geschlossen)	55 × 30 × 14 mm



\*umgebungsabhängig

# Pearl Status

## 3-Befehl-Handsender



12

- bidirektionales Funksystem SOMloq2
- abwärtskompatibel zu Funksystem Somloq Rollingcode, dadurch können bestehende Antriebe und Funkempfänger angesteuert werden
- effizienter Vibrationsmotor für lange Batterielebensdauer
- stoßunempfindlich

### Vorteile durch SOMloq2:

- komfortable Abfragefunktion von Torposition/Empfängerstatus ohne Fahrbewegung durch spezielle, rot gekennzeichnete Taste und Sichtkontakt direkt von der Couch oder Wohnung aus
- maximale Sicherheit vor Hackern durch 128-bit AES Verschlüsselung mit Rollingcode
- fühlbare Rückmeldung von Funkbefehlen durch Vibration
- Autorepeat-Funktion zur komfortablen Öffnung während der Anfahrt an das Objekt
- verbesserte Reichweite und höhere Zuverlässigkeit durch Hop-Funktion, da eine aktive Weiterleitung des Signals durch SOMloq2 Empfänger erfolgt

### TECHNISCHE DATEN

Funksystem	SOMloq2
Funkbefehle	3
Frequenz	FM 868,8 MHz FM 868,95 MHz
Reichweite*	ca. 60 –150 m
Abmessungen	79 × 26 × 13 mm

### Passendes Zubehör:

Halterung zur Befestigung des Handsenders im Fahrzeug oder an der Wand, sowie Halteclip für die Sonnenblende im Fahrzeug lieferbar.



\*umgebungsabhängig

# Classic

4-Befehl-Handsender



- Somloq Rollingcode-System verhindert das Auslesen und Abhören des Funksignals
- hochwertiges, modernes Design in Edelstahlausführung
- Schiebegehäuse zum Schutz gegen unbeabsichtigte Betätigung
- mit praktischem Halteclip auf der Rückseite und der Möglichkeit zur Befestigung an einem Schlüsselanhänger

## TECHNISCHE DATEN

Funksystem	Somloq Rollingcode
Funkbefehle	4
Frequenz	FM 868,8 MHz
Reichweite*	ca. 50 m
Abmessungen (geschlossen)	87 × 24 × 16 mm

### Passendes Zubehör:

Halterung zur Befestigung des Handsenders im Auto oder an der Wand lieferbar. Einfach ankleben oder anschrauben.



**BEFESTIGEN SIE GANZ EINFACH IHREN 4-BEFEHL-HANDESENDER MIT DER PASSENDEN HALTERUNG PROBLEMLOS IM AUTO**

\*umgebungsabhängig

# Ruby

2-Befehl-Handsender



14

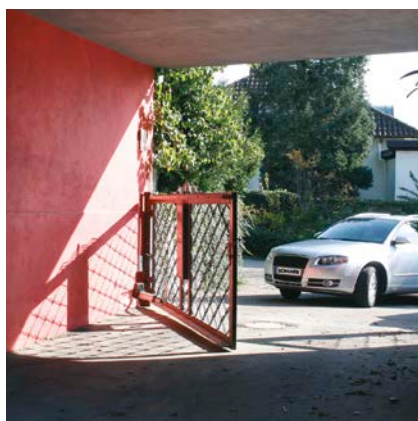
- Somloq Rollingcode-System verhindert das Auslesen und Abhören des Funksignals
- kleine, kompakte und handliche Bauweise
- gleichbleibend hohe Qualität über eine lange Nutzungsdauer
- Möglichkeit zur Befestigung an einem Schlüsselanhänger

## TECHNISCHE DATEN

Funksystem	Somloq Rollingcode
Funkbefehle	2
Frequenz	FM 868,8 MHz
Reichweite*	ca. 25 m
Abmessungen	81 × 24 × 12 mm

### Passendes Zubehör:

Halterung zur Befestigung des Handsenders im Auto oder an der Wand lieferbar. Einfach ankleben oder anschrauben.



\*umgebungsabhängig

# Mini

## 2-Befehl-Handsender



# 4026V000

- Somloq Rollingcode-System verhindert das Auslesen und Abhören des Funksignals
- kleine, kompakte und handliche Bauweise
- gleichbleibend hohe Qualität über eine lange Nutzungsdauer
- Möglichkeit zur Befestigung an einem Schlüsselanhänger

### TECHNISCHE DATEN

Funksystem	Somloq Rollingcode
Funkbefehle	2
Frequenz	FM 868,8 MHz
Reichweite*	ca. 50 m
Abmessungen	88 × 24 × 13 mm

15

NEHMEN SIE ES SELBST IN DIE HAND  
**UNSERE HANDSENDER MACHEN ES IHNEN LEICHT**

# Telecody+

12-Befehl-Handsender



16

- kompatibel zu SOMloq2 und Somloq Rollingcode Funksystem 868,8 MHz
- bis zu 10 verschiedene Zugangscodes und 2 uncodierte Tasten
- auch als Funkcode-Taster einsetzbar
- witterungsbeständig und ideal für den Innen- und Außenbereich geeignet
- große Tasten ermöglichen leichte Bedienung (auch mit Handschuhen)
- lange Batterielebensdauer
- inkl. Aluminium-Wandhalter und Befestigungsmaterial

### Vorteile durch SOMloq2:

- Maximale Sicherheit vor Hackern durch 128-bit AES Verschlüsselung mit Rollingcode
- Funkempfänger bestätigt erhaltene Befehle, die Rückmeldung erfolgt über LED am Sender
- Befehle werden von SOMloq2 kompatiblen Empfängern weitergeleitet

### TECHNISCHE DATEN

Funksystem	SOMloq2
Funkbefehle	12
Frequenz	FM 868,8 MHz FM 868,95 MHz
Reichweite*	ca. 50 m
Abmessungen	147 × 48 × 30 mm
Temperaturbereich	-20 °C bis +55 °C
Schutzart	IP64



\*umgebungsabhängig



# Flexy

30-Befehl-Handsender



- universell einsetzbar, z. B. für bis zu 30 Tore im Industrie- oder Gewerbebereich oder für bis zu 30 Anwendungen im Home-Automation-Bereich
- witterungsbeständig und ideal für den Innen- und Außenbereich geeignet
- große Tasten ermöglichen leichte Bedienung (auch mit Handschuhen)
- lange Batterielebensdauer
- optional: Halterung für Anbringung, z. B. an Gabelstaplern

## TECHNISCHE DATEN

Funksystem	Somloq Rollingcode
Funkbefehle	30
Frequenz	FM 868,8 MHz
Reichweite*	ca. 25 m
Abmessungen	147 × 44 × 28,5 mm
Temperaturbereich	-20 °C bis +55 °C
Schutzart	IP64

**STAUBDICHTES UND SPRITZWASSERGESCHÜTZTES GEHÄUSE**  
FÜR EINE HARTE UND RAUE UMGEBUNG IM AUSSENBEREICH





ZUTRITTSSYSTEME:

BIETEN **INTELLIGENTE**  
**LÖSUNGEN** FÜR  
MEHR KONTROLLE

19

**[ GENIESSEN SIE NOCH MEHR KOMFORT UND LASSEN SIE SICH VON UNSEREN SYSTEMEN ÜBERZEUGEN ]**

Mit seinen Produkten bietet SOMMER zuverlässige Zutrittskontrollsysteme. So öffnen sich Tore auch ohne Schlüssel oder Zutrittskarte, mit individuell programmierbarem Zahlencode oder Fingerabdruck. Hier hat der Anwender seine unverwechselbare Zutrittsberechtigung immer dabei.

# ENTRApin

Funkcode-Taster



20

- öffnet Garagen- und Hoftore mit individuell programmierbarem Zahlencode
- kein Stromanschluss und keine Verkabelung nötig
- individuelle Codierung (mind. 4, max. 8 Ziffern)
- alphanumerisches Tastenfeld mit Beleuchtung
- Statusanzeige: LED grün/rot (für Senden und Störung)
- kein Kurzschließen oder Überbrücken wie bei drahtgebundenen Systemen möglich
- 1 Kanal (z. B. Tor oder Tür ansteuerbar)
- geringer Stromverbrauch
- Gehäuse zum Aufschieben

## TECHNISCHE DATEN

Funksystem	Somloq Rollingcode
Funkkanäle	1
Frequenz	FM 868,8 MHz
Reichweite*	ca. 25 m
Speicherplätze	1 Zugangscodes
Abmessungen	149 × 69 × 45 mm
Schutzart	IP54



\*umgebungsabhängig

# ENTRASys GD

Fingerprint-System



- öffnet Garagen- und Hoftore dank biometrischer Erkennung mit einer sanften Fingerbewegung
- kein Stromanschluss und keine Verkabelung nötig
- Speicherplätze für max. 80 Fingerabdrücke, davon sind max. 9 Fingerabdrücke Administratoren
- moderner Stripe-Sensor mit sehr hoher und schneller Erkennungsrate
- hoher Manipulationsschutz: Nur Zutritt nach erfolgreicher Erkennung eines echten und erfassten Fingerbildes
- 4 Kanäle (z. B. Tür und oder Tor ansteuerbar)
- geringer Stromverbrauch
- Gehäuse zum Aufschieben

## TECHNISCHE DATEN

Funksystem	Somloq Rollingcode
Funkkanäle	4
Frequenz	FM 868,8 MHz
Reichweite*	ca. 50 m
Speicherplätze	max. 80
Abmessungen	149 × 69 × 45 mm
Schutzart	IP54

21

**KOMFORTABEL GARAGEN- UND HOFTORE ÖFFNEN**  
DANK BIOMETRISCHER ERKENNUNG MIT EINER SANFTEN  
FINGERBERÜHRUNG

# ENTRASys FD

Fingerprint-System für den universellen Einsatz oder in Haustüren



universeller Einsatz  
# 5058V000

Haustüren  
# 5059V000

22

- moderner Stripe-Sensor mit hoher Prozessorleistung sorgt für sehr schnelle und hohe Erkennungsrate
- intuitive Navigationsfunktion/-führung mit strukturierter Zugangsverwaltung
- hoher Manipulationsschutz: Nur Zutritt nach erfolgreicher Erkennung eines echten und erfassten Fingerbildes
- bei Stromausfall bleiben die Systemdaten erhalten
- kompatibel mit allen SOMMER Funkempfängern mit der Frequenz FM 868,8 MHz
- verschlüsselte und übertragungssichere Funkverbindung zwischen Fingerscanner und Funkempfänger
- 4-Kanal-Funktechnik: flexible Einsatzmöglichkeiten, zusätzlich zur Tür z. B. Außenbeleuchtung, Alarmanlage und Torantrieb ansteuerbar
- einfache Programmierung durch integrierte Displayfunktion

## TECHNISCHE DATEN

Funksystem	Somloq Rollingcode
Funkkanäle	4
Frequenz	FM 868,8 MHz
Reichweite*	ca. 50 m
Speicherplätze	max. 80
Abmessungen	
Fingerscanner	87 × 47 × 31 mm
Funkempfänger	60 × 34 × 36 mm
Schutzart	IP54

\*umgebungsabhängig



Beispiel für den Einbau in einer Haustüre



# EINFACHES UM- UND NACHRÜSTEN MIT DEN SOMMER FUNKPRODUKTEN

24 Selbst wenn Ihre vorhandenen Home-Automation-Anwendungen nicht mit Funk ausgestattet sind, müssen Sie nicht auf den Komfort und die Sicherheit des

SOMMER Funks verzichten. Das Um- und Nachrüsten ist einfach, schnell und teilweise ohne aufwendige Installationsarbeiten zu machen.

## Funkwandtaster

Ihre Home-Automation-Anwendungen, wie z. B. Antriebe, Jalousien, Rollläden oder Markisen, lassen sich mit den Funktastern für den Innenbereich komfortabel per Knopfdruck bedienen.



#4762V001



#4762V000

## Funkinnentaster

Bedienen von bis zu zwei Anwendungen und mit einer Reichweite von 25 m. Tasteraufsatz ist an das bestehende Tasterdesign im Haus anpassbar.



#4752V000

## Funkwandtaster SOMtouch

Home-Automation-Anwendungen lassen sich mit den Funktastern für den Innenbereich ebenfalls komfortabel bedienen. Die Torposition kann mittels der kleinen Taste abgefragt werden.



#S10447-00002



#S10447-00001



## Stabantenne

Die Außenantenne für Dreh-, Schiebe- und Garagentorantriebe sowie diverse Funkempfänger stabilisiert die benötigte Funkreichweite.



#7004V003





### Funkempfänger

Dieser Funkempfänger wird einfach zwischen die Steckdose und den Antrieb gesteckt. Hierdurch ist das Umrüsten von Fremdantrieben auf SOMMER Funk und das Wechseln der Funkfrequenz einfach möglich.

#7021V000



### Funksteckdose

Die Funksteckdose kann die Versorgungsspannung einer Anwendung, z. B. einer Lampe, ein- und ausschalten. Das ermöglicht Ihnen, mit einer Taste am Handsender die Lampe einzuschalten sowie diese mit einer anderen Taste auszuschalten.

#7017V000

### Funkempfängermodul im Gehäuse (2-Kanal)

Dieser Funkempfänger dient für den universellen Einsatz mit beliebigen Steuerungen. Hierdurch ist das Umrüsten von Fremdantrieben auf SOMMER Funk und das Wechseln der Funkfrequenz einfach möglich.



#4796V000

### Funkempfänger im Gehäuse (2-Kanal)

### Funkempfänger im Gehäuse (4-Kanal)

Dieser Funkempfänger ist geeignet für Fremdhersteller und sonstige Sonderanwendungen, die auf SOMMER Funk umgerüstet werden sollen. Hierdurch ist das Wechseln der Funkfrequenz und eine Zeitfunktion einfach möglich.



#7002V000



#7001V000

# MIT SICHERHEIT IMMER DIE PASSENDE LÖSUNG



26

- GARAGENTORANTRIEBE
- TIEFGARAGENTORANTRIEBE
- HOF- UND AUSSENTORANTRIEBE
- FUNKTECHNIK
- HOME AUTOMATION
- ZUTRITTSSYSTEME
- ROLLADENANTRIEBE





MARKISENANTRIEBE  
ROLLTORSTEUERUNGEN  
INDUSTRIETORANTRIEBE  
PARK- UND ABSPERRSYSTEME  
ZUBEHÖR



DE-DE #65039V000-05/16 Druckfehler, Irrtümer und technische Änderungen vorbehalten.



**SOMMER ANTRIEBS- UND FUNKTECHNIK GMBH**  
HANS-BÖCKLER-STR. 21-27 | D-73230 KIRCHHEIM/TECK  
TEL. +49 70 21 8001-0 | FAX +49 70 21 8001-100  
INFO@SOMMER.EU | WWW.SOMMER.EU

